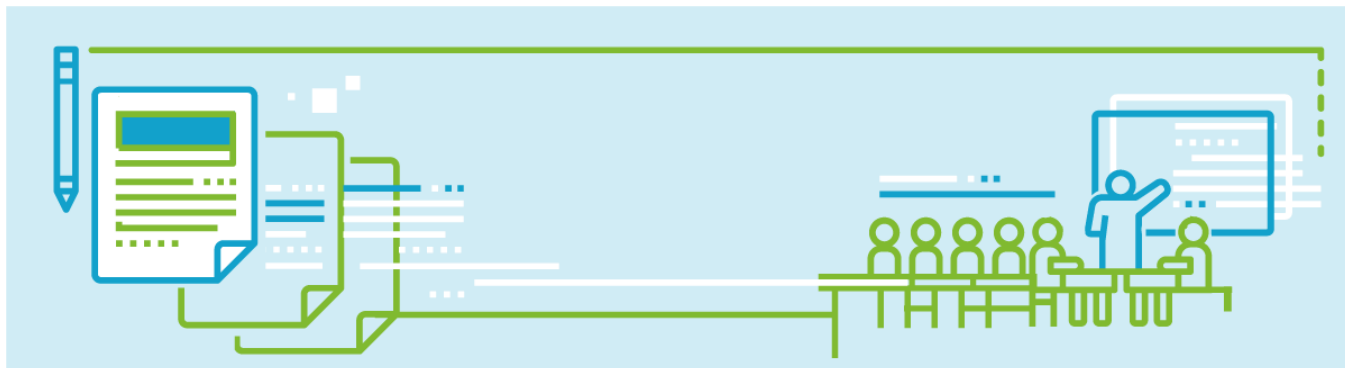




*Ministero dell'Istruzione*

---

## **Monitoraggio delle istanze per: Concorsi Ordinari secondaria I e II grado, Infanzia e Primaria**



---

Situazione a chiusura istanze – 31/07/2020



# Concorso Ordinario Scuola Infanzia e Primaria



Regione	Istanze Inoltrate
ABRUZZO	3.493
BASILICATA	1.070
CALABRIA	461
CAMPANIA	497
EMILIA ROMAGNA	7.343
FRIULI VENEZIA GIULIA	1.477
LAZIO	9.868
LIGURIA	1.925
LOMBARDIA	12.149
MARCHE	3.001
MOLISE	69
PIEMONTE	5.781
PUGLIA	5.043
SARDEGNA	3.124
SICILIA	6.916
TOSCANA	8.114
UMBRIA	1.939
VENETO	4.487
<b>Totale nazionale</b>	<b>76.757</b>

# Concorso Ordinario

## Scuola secondaria di I e II grado



Regione	Istanze Inoltrate
ABRUZZO	9.647
BASILICATA	6.904
CALABRIA	19.034
CAMPANIA	49.213
EMILIA ROMAGNA	31.925
FRIULI VENEZIA GIULIA	5.471
LAZIO	52.882
LIGURIA	8.016
LOMBARDIA	62.580
MARCHE	11.944
MOLISE	2.265
PIEMONTE	23.404
PUGLIA	31.644
SARDEGNA	12.912
SICILIA	39.827
TOSCANA	30.515
UMBRIA	7.756
VENETO	24.646
<b>Totale nazionale</b>	<b>430.585</b>

# Candidati concorsi per regione di provenienza e fasce d'età

Regione	Infanzia e Primaria		Secondaria I e II grado	
	#	%	#	%
Abruzzo	3.361	4,4%	13.368	3,1%
Basilicata	1.072	1,4%	8.201	1,9%
Calabria	2.678	3,5%	32.796	7,6%
Campania	8.151	10,6%	79.116	18,4%
Emilia Romagna	5.125	6,7%	20.301	4,7%
Friuli Venezia Giulia	1.332	1,7%	4.716	1,1%
Lazio	6.755	8,8%	37.253	8,7%
Liguria	1.793	2,3%	7.503	1,7%
Lombardia	8.366	10,9%	32.708	7,6%
Marche	2.899	3,8%	12.560	2,9%
Molise	524	0,7%	3.902	0,9%
Piemonte	4.901	6,4%	17.854	4,1%
Puglia	5.883	7,7%	39.819	9,2%
Sardegna	3.137	4,1%	11.798	2,7%
Sicilia	9.116	11,9%	58.933	13,7%
Toscana	5.543	7,2%	21.516	5,0%
Trentino Alto Adige	88	0,1%	769	0,2%
Umbria	1.799	2,3%	7.702	1,8%
Valle D'Aosta	24	0,0%	133	0,0%
Veneto	4.126	5,4%	18.925	4,4%
Estero	66	0,1%	712	0,2%
Non disponibile	18	0,0%		0,0%
<b>Totale</b>	<b>76.757</b>	<b>100,0%</b>	<b>430.585</b>	<b>100,0%</b>

Area Geografica	Regioni	Infanzia e Primaria		Secondaria I e II grado	
		#	%	#	%
Nord	Emilia Romagna, Friuli Venezia Giulia, Liguria, Lombardia, Piemonte, Trentino Alto Adige, Valle D'Aosta, Veneto	25.755	33,6%	102.909	23,9%
Centro	Lazio, Marche, Toscana, Umbria	16.996	22,1%	79.031	18,4%
Sud e Isole	Abruzzo, Basilicata, Calabria, Campania, Molise, Puglia, Sardegna, Sicilia	33.922	44,2%	247.933	57,6%
Estero		66	0,1%	712	0,2%
Non disponibile		18	0,0%		
<b>Totale</b>		<b>76.757</b>	<b>100,0%</b>	<b>430.585</b>	<b>100,0%</b>

Fasce Età	Infanzia e Primaria		Secondaria I e II grado	
	#	%	#	%
fino a 30	10.683	13,9%	131.040	30,4%
31-40	24.856	32,4%	168.857	39,2%
41-50	31.871	41,5%	103.804	24,1%
oltre 50	9.347	12,2%	26.884	6,2%
<b>Totale</b>	<b>76.757</b>	<b>100,0%</b>	<b>430.585</b>	<b>100,0%</b>

